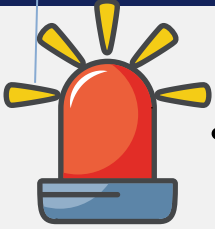


Plan de Prevención, Preparación y Respuesta Ante Emergencias - La Posada

Multifamiliares
La Posada

¿QUÉ HACER EN CASO DE UNA EMERGENCIA?

1



IDENTIFICAR RIESGOS:

- Identifica las principales áreas críticas que pueden generar más daño (Cocinas, Shut de basuras, áreas de almacenamiento, tuberías de gas)
- Identifique las personas vulnerables

1.1

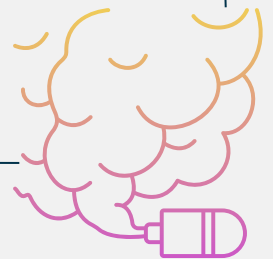
INCENDIOS

Evacua inmediatamente usando las escaleras y ruta de evacuación mas cercana. Reporte la emergencia, la alarma de incendios será actividad desde la administración



1.3

FUGAS DE GAS

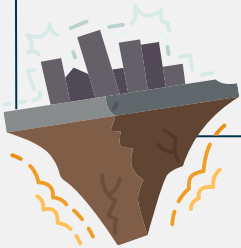


1.2

Aléjate de ventanas y objetos pesados. Refúgiate bajo una mesa o en un lugar seguro.

SISMO

No salgas hasta que termine el sismo y sea seguro hacerlo.



1.4

INUNDACIONES

Evacua a zonas seguras de la copropiedad. Evita el uso de electricidad y no entres en contacto con el agua estancada



Plan de Prevención, Preparación y Respuesta Ante Emergencias - La Posada

Multifamiliares
La Posada

¿QUÉ HACER EN CASO DE UNA EMERGENCIA?

2

EVACUACIÓN

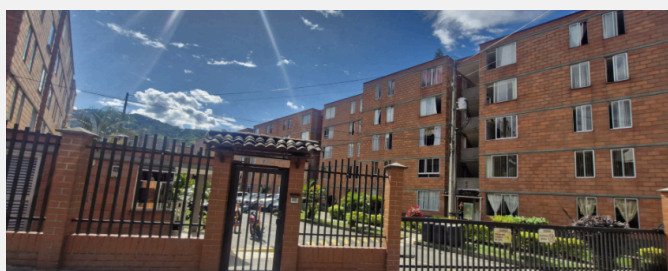
Trayectos identificados con señalización verde y blanca con flecha que indica la dirección más rápida y segura hacia la salida de emergencia



2.1

RUTAS DE EVACUACION

- **Parqueadero:** Cada bloque debe evacuar por las escaleras en forma tranquila y ordenada hasta el punto de encuentro mas cercano



Se cuenta con una salida de emergencias:

-Principal: portería principal con ingreso vehicular y peatonal

SALIDA DE EMERGENCIAS



2.2

Plan de Prevención, Preparación y Respuesta Ante Emergencias - La Posada

Multifamiliares
La Posada

¿QUÉ HACER EN CASO DE UNA EMERGENCIA?

3

PUNTO DE ENCUENTRO

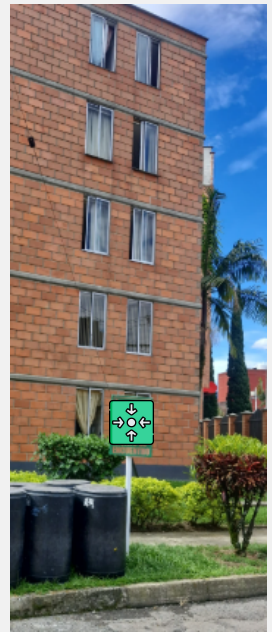
Dirigirse por el área de tránsito vehicular hasta el punto mas cercano

Interno

- **Portería Principal** Bloque 1,2,18,19 y 20
- **Zona de parqueo de Motos:** bloques 3 al 12 y bloque 17
- **Virgen:** Bloque 13 al 16

Externo

Todos los bloques en la acera de tránsito peatonal sobre toda la carrera 52D



EQUIPO DE EMERGENCIA

- **Extintores:** ubicado en cada bloque en el primer piso y en la portería se cuenta con extintor tipo ABC
- **Alarmas:** Se activa desde portería
- **Botiquín de primeros auxilios:** Ubicado en portería principal
- **Camilla:** Instaladas en bloque 1

4



5



ALERTA Y ALARMA

Alerta: Posible situación de emergencia se identifica con una señal sonora de megáfono con voz masculina informado alerta

Alarma: Evacuación total o parcial de la copropiedad identificada por una señal sonora megáfono con voz masculina informado "**Evacuación**"

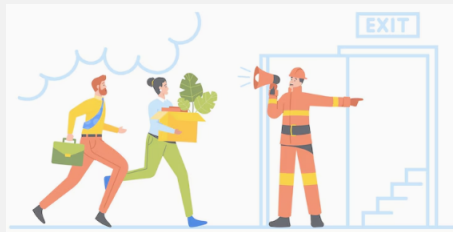
Plan de Prevención, Preparación y Respuesta Ante Emergencias - La Posada

Multifamiliares
La Posada

¿QUÉ HACER EN CASO DE UNA EMERGENCIA?

6

GRUPOS DE APOYO



COMITE DE EMERGENCIAS

Personas designadas para coordinar y gestionar respuestas ante situaciones de crisis o desastres.

- **Martha Sanchez**
(Administradora)
- **Juan Camilo Cardona**
(Bombero)
- **Valeria Morales (SST)**

BRIGADISTAS Y LIDERES DE EVACUACION

Responsables de brindar atención primaria, de guiar y coordinar y la salida segura de las personas durante una emergencia.

- **Yeferson Parra**
- **Jhon Jairo Montoya**
- **Alonso Moreno Patiño**
- **Roberto Rivas Perez**

- **Bomberos Itagüí:** (604) 3726560
- **Policía Nacional:** 123
- **Cruz Roja:** 132
- **Defensa Civil:** 144
- **Emergencias médicas/Ambulancia:**
(604) 4445918

7

NUMEROS EMERGENCIAS